

Н.Р. Карелина, И.Н. Соколова, А.Р. Хисамутдинова

# Анатомия человека в графологических структурах

---

Учебник

Министерство образования и науки РФ

Рекомендовано ФГАУ «Федеральный институт развития образования» в качестве учебника для использования в образовательном процессе образовательных организаций, реализующих программы высшего образования по специальностям 31.05.01 «Лечебное дело», 31.05.02 «Педиатрия», 31.05.03 «Стоматология», 30.05.02 «Медицинская биофизика»

Регистрационный номер рецензии 48 от 7 марта 2017 года



Москва  
ИЗДАТЕЛЬСКАЯ ГРУППА  
«ГЭОТАР-Медиа»  
2018

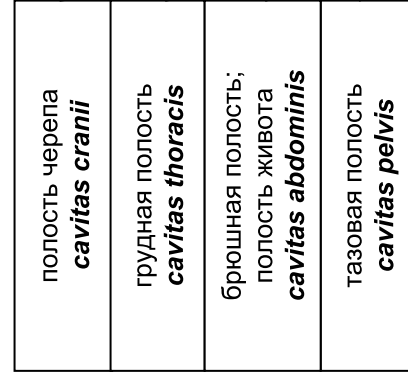
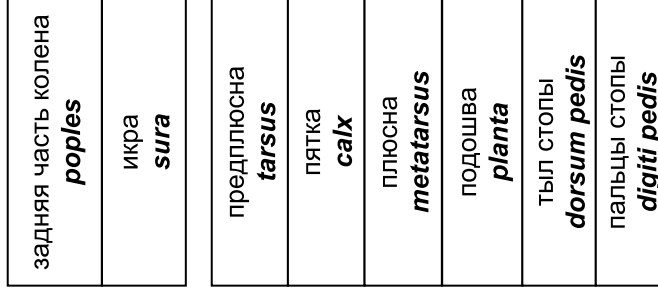
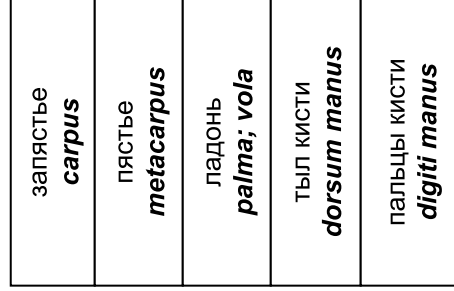
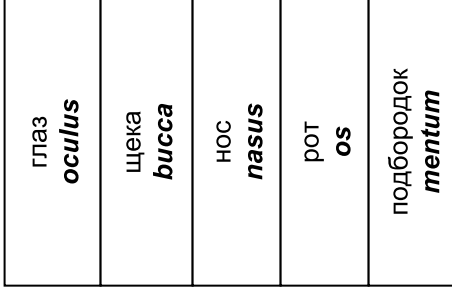
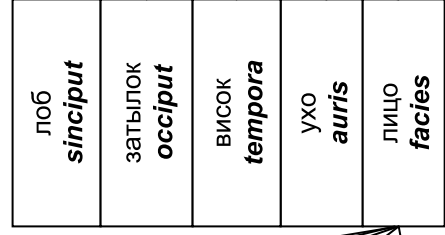
# **ЧАСТИ ТЕЛА ЧЕЛОВЕКА**

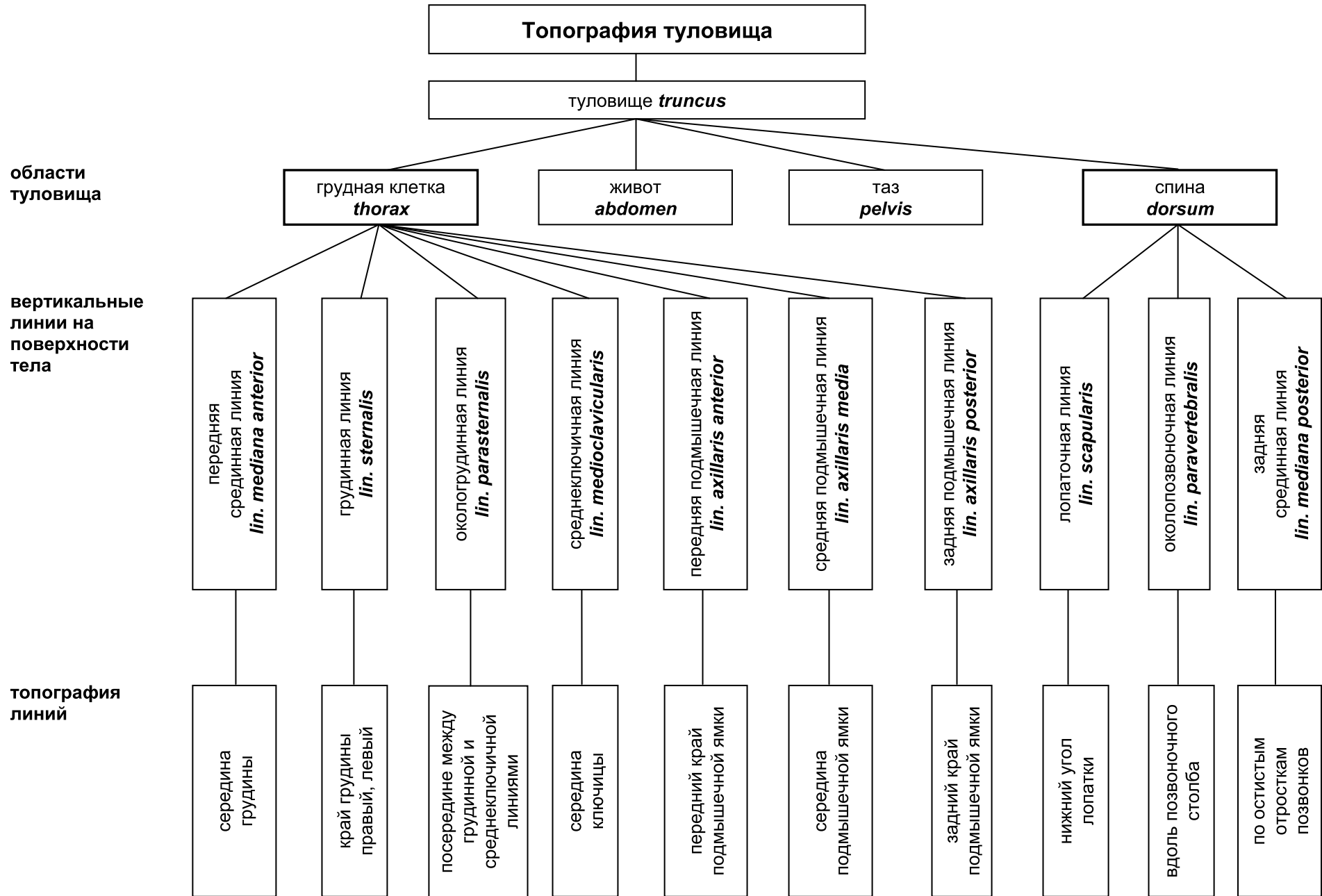
Части тела человека  
*Partes corporis humani*

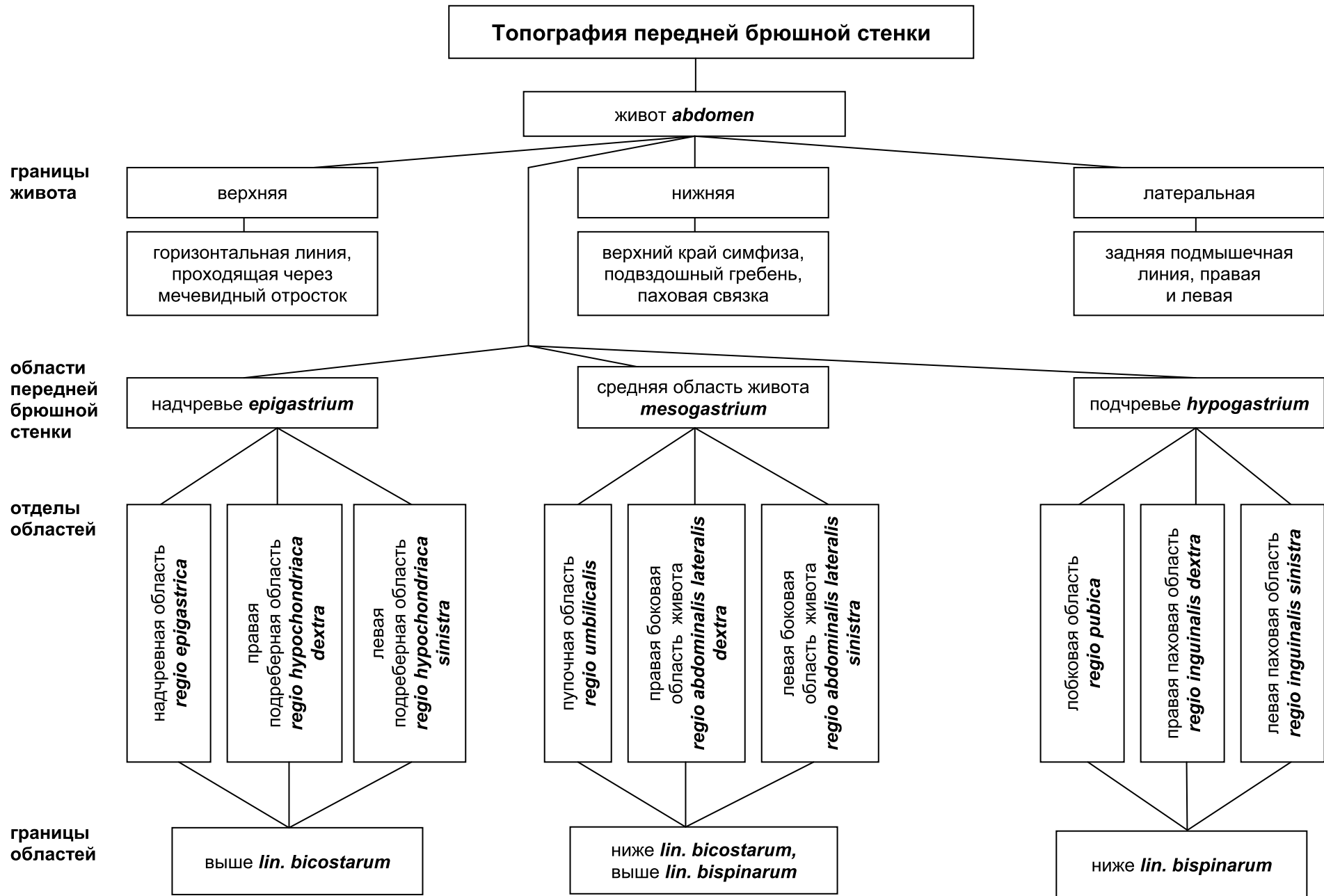
части  
тела  
человека



отделы  
частей  
тела  
человека







## Контрольные вопросы

1. Из каких отделов состоит тело человека?
2. Какие отделы имеет голова?
3. Какие области имеет лицо?
4. Какие отделы имеет верхняя конечность?
5. Какие области имеет кисть?
6. Какие отделы имеет нижняя конечность?
7. Какие области имеет стопа?
8. Какие полости имеет тело человека?
9. Какие области у передней брюшной стенки?
10. Какие отделы имеет надчревьё?
11. Какие отделы имеет средняя область живота?
12. Какие отделы имеет подчревьё?
13. Относится ли ухо к области лица?
14. Относится ли лоб к области лица?
15. Относится ли висок к области лица?
16. К какой части тела относится икра?
17. Какая линия проходит через нижний угол лопатки?
18. Какая линия проходит посередине между грудинной и среднеключичной линиями?
19. Какая линия проходит через середину ключицы?
20. Какая линия проходит вдоль позвоночного столба?
21. Топография передней срединной линии.
22. Топография грудинной линии.
23. Топография окологрудинной линии.
24. Топография среднеключичной линии.
25. Топография передней подмышечной линии.
26. Топография средней подмышечной линии.
27. Топография задней подмышечной линии.
28. Топография лопаточной линии.
29. Топография околопозвоночной линии.
30. Топография задней срединной линии.